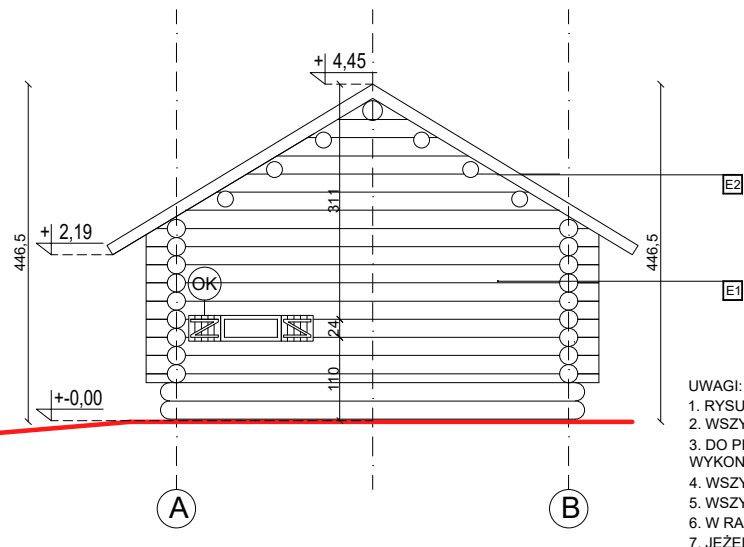
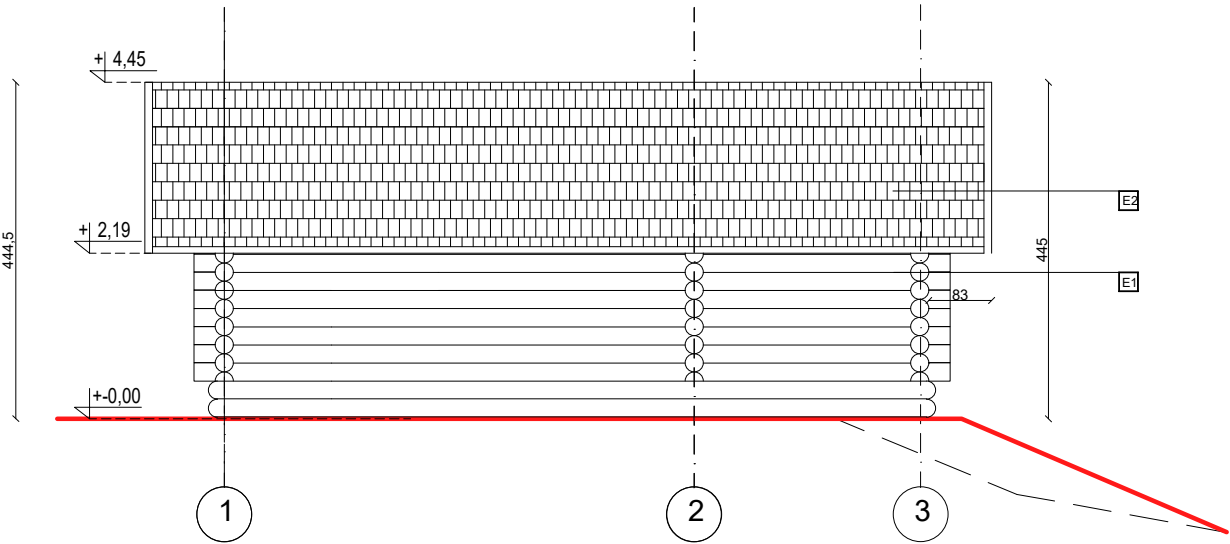


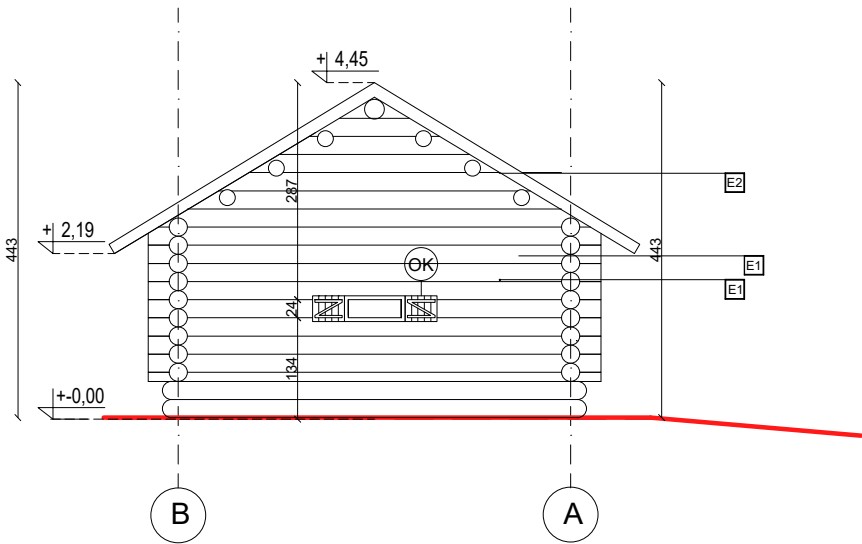
ELEWACJA POŁUDNIOWO-WSCHODNIA



ELEWACJA PÓŁNOCNO-WSCHODNIA



ELEWACJA PÓŁNOCNO-ZACHODNIA



ELEWACJA POŁUDNIOWO-ZACHODNIA

E1	ŚCIANA ZEWNĘTRZNA DREWNIANA Z BALI KOLOR NATURALNY
E2	POKRYCIE DACHU - GONT DREWNIANY ŁUPANY KOLOR NATURALNY

— TEREN PROJEKTOWANY
— TEREN ISTNIEJĄCY

OK OKIENNICA DREWNIANA NA PROSTYCH ZAWIASACH
ŻELAZNYCH

- UWAGI:
1. RYSUNEK ROZPATRYWAĆ ŁĄCZNIE Z OPISEM TECHNICZNYM I OPRACOWANIAM BRANŻOWYMI
 2. WSZYSTKIE WYMIARY PODANO W "CM"
 3. DO PROJEKTU ARCHITEKTONICZNO-BUDOWLANEGO I TECHNICZNEGO NALEŻY WYKONAĆ PROJEKT WYKONAWCZY
 4. WSZYSTKIE WYMIARY SPRAWDZIĆ Z OBIAREM NA BUDOWIE
 5. WSZYSTKIE WYBURZENIA SKOORDYNOWAĆ NA ETAPIE WYKONAWCZYM.
 6. W RAZIE WYSTĄPIENIA JAKICHKOLWIEK NIEZGODNOŚCI POWIADOMIĆ PROJ EKTANTA
 7. JEŻELI INFORMACJE PRZEKAZANE NA RYSUNKACH LUB W OPISIE SĄ NIEZROZUMIAŁE LUB NIEJASNE NALEŻY SKONSULTOWAĆ JE Z PROJEKTANTEM.
 8. PROJEKTANT NIE PONOSI ODPOWIEDZIALNOŚCI ZA WSZELKIE ZMIANY WYNIKAJĄCE Z USZCZEGÓLOWIENIA ROZWIĄZAŃ FUNKCJONALNYCH, WYMOGÓW STAWIANYCH PRZEZ TECHNOLOGIE, KONSTRUKCJE I INSTALACJE ORAZ ZMIAN WPROWADZONYCH PRZEZ INWESTORA.
 9. WSZYSTKIE MATERIAŁY/URZĄDZENIA ZASTOSOWANE PRZY REALIZACJI INSTALACJI OBJĘTYCH NINIEJSZYM OPRACOWANIEM PROJEKTOWYM WINNY POSIADAĆ NIEZBĘDNE CERTYFIKATY, DOPUSZCZENIA, ATESTY I ŚWIADECTWA SANITARNE.
 10. ZA KOMPLETNE OPRACOWANIE STANOWIĄCE PODSTAWĘ WYCENY NALEŻY PRZYJĄĆ WSZYSTKO CO ZOSTAŁO NARYSOWANE, OPISANE, ORAZ NIEUJĘTE, A KONIECZNE DO PRAWIDŁOWEGO WYKONANIA INSTALACJI ORAZ PRAWIDŁOWEGO FUNKCJONOWANIA OBIEKTU.
 11. RYSUNKI I CZĘŚĆ OPISOWA SĄ DOKUMENTAMI WZAJEMNIE SIĘ UZUPEŁNIAJĄCYMI. WSZYSTKIE ELEMENTY UJĘTE W (OPISIE), A NIE UJĘTE NA RYSUNKACH LUB UJĘTE NA RYSUNKACH A NIE UJĘTE W OPISIE WINNE BYĆ TRAKTOWANE TAK JAKBY BYŁY UJĘTE W OU.
 12. PROJEKT OŚWIETLENIA WG PROJEKTU TECHNICZNEGO BRANŻY ELEKTRYCZNEJ ZASTRZEGA SIĘ WSZELKIE PRAWA WYNIKAJĄCE Z USTAWY O PRAWIE AUTORSKIM. RYSUNEK NIE MOŻE BYĆ W CAŁOŚCI LUB CZĘŚCI PRZERYSOWANY, UZUPEŁNIANY LUB ODSTĄPIONY KOMUKOLWIEK BEZ ZGODY AUTORA.

TEMAT:
Jaćwieskie Centrum Archeologiczne w Suwałkach.

LOKALIZACJA:
dz. nr 20027, 20028/1, ul. Studzieniczne , Suwałki

INWESTOR:
Muzeum Okręgowe w Suwałkach
ul. Kościuszki 81, 16-400 Suwałki

JEDNOSTKA PROJEKTOWA:

PLASMA PROJECT

PLASMA PROJECT s.c. A. Kozak, M. Pietras-Kozak
os. Teatralne 3/19, 31-945 Kraków
NIP 6751512815 Region 360467331

GŁÓWNY PROJEKTANT:
mgr inż. arch. Adam Kozak
upr. w spec. architektonicznej do projektowania bez ograniczeń
nr: MPOIA/031/2014

SPRAWDZAJĄCY:
mgr inż. arch. Mariusz Kiszka
upr. w spec. architektonicznej do projektowania bez ograniczeń
nr: MPOIA/004/2007

OPRACOWANIE:
mgr inż. arch. Maciej Sewiło

KOD PROJEKTU: 050.2025.08	FAZA: PB	BRANŻA: ARCHITEKTURA
NR RYSUNKU: 1-02	DATA: 07.04.2025	NR REWIZJI:
NAZWA RYSUNKU: ELEWACJE PAWILONU 1	DATA REWIZJI:	SKALA: 1:100

Zastrzega się wszelkie prawa wynikające z ustawy o prawie autorskim. Rysunek nie może być w całości lub części przerysowany, uzupełniany lub odstąpiony komukolwiek bez pisemnej zgody autora.